



Nr Mieszkania: 56
Piętro: 2
Liczba pokoi: 3

Zestawienie pomieszczeń

Powierzchnia użytkowa:

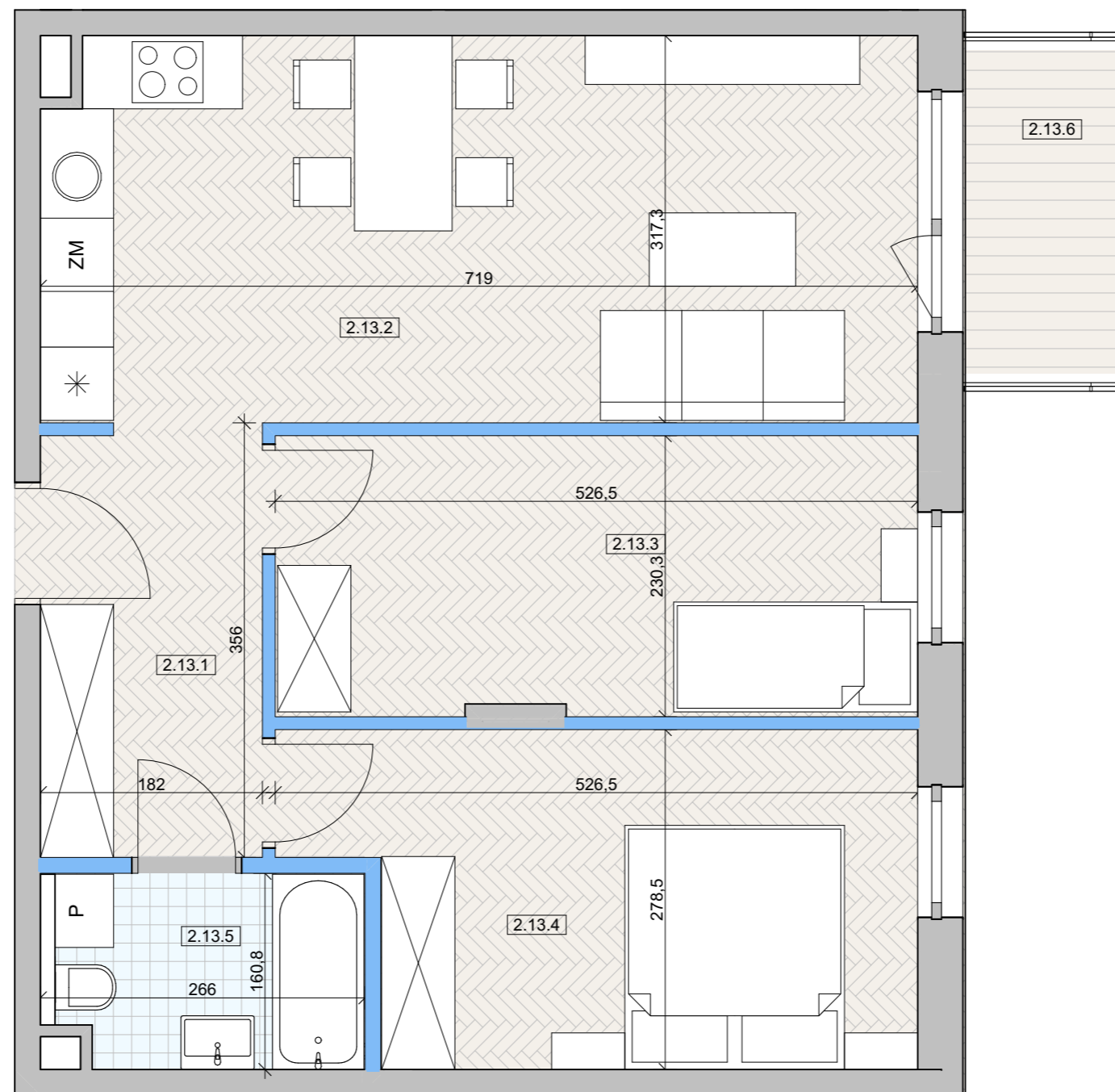
2.13.1	Holl	6,40
2.13.2	Salon z aneksem kuch.	22,60
2.13.3	Pokój 1	12,04
2.13.4	Pokój 2	13,16
2.13.5	Łazienka	4,12

Powierzchnia sprzedażowa : 58,32 m²


Ściany działowe możliwe do demontażu

ozn.:  pow.: 2,10 m²

Balkon: 3,31 m²



SKALA 1:50 

Pn

 BUDYNEK B



UWAGI:

1. WYMIARY POMIESZCZEŃ, LOKALIZACJĘ PRZYBORÓW SANITARNYCH, ROZMIESZCZENIE PUNKTÓW INSTALACYJNYCH ITP. PODANO ZGODNIE Z PROJEKTEM BUDOWLANYM. MOGĄ WYSTĄPIĆ NIEWIELKIE RÓŻNICE WYMIARÓW I USYTUOWANIA ELEMENTÓW POWSTAŁE W TRAKCIE REALIZACJI PRAC BUDOWLANYCH. PODANE WYMIARY SĄ WYMIARAMI W ŚWIETLE PIONOWYCH PRZEGRÓD (ŚCIAN) W STANIE WYKOŃCZONYM.

2. POWIERZCHNIA UŻYTKOWA LOKALU JEST OKREŚLANA NA PODSTAWIE ROPORZĄDZENIA MINISTRA TRANSPORTU, BUDOWNICTWA I GOSPODARKI MORSKIEJ Z DN. 25.04.2012 R. W SPRAWIE ROPORZĄDZENIE MINISTRA ROZWOJU Z DNIA 11 WRZEŚNIA 2020 R. W SPRAWIE SZCZEGÓŁOWEGO ZAKRESU I FORMY PROJEKTU BUDOWLANEGO (DZ.U.2022.0.1679 T.J.), ZGODNIE Z ZASADAMI ZAWARTYMI W POLSKIEJ NORMIE PN-ISO 9836:2022-07.

POWIERZCHNIA UŻYTKOWA LOKALU JEST OBLICZANA W METRACH KWADRATOWYCH Z DOKŁADNOŚCIĄ DO DWÓCH MIEJSC PO PRZECINKU, DLA WYMIARÓW LOKALU W STANIE WYKOŃCZONYM, NA POZIOMIE PODŁOGI, NIE LICZĄC LISTEW PRZYPODŁOGOWYCH, PROGÓW ITP. DO POWIERZCHNI UŻYTKOWEJ LOKALU NIE WLICZA SIĘ POWIERZCHNI ELEMENTÓW NADAJĄCYCH SIĘ DO DEMONTAŻU (ŚCIANKI DZIAŁOWE) I NIE SĄ WLICZANE POWIERZCHNIE OTWORÓW NA DRZWI I OKNA W ŚCIANACH KONSTRUKCYJNYCH ORAZ NISZE W ELEMENTACH ZAMYKAJĄCYCH.

3. PRZEDSTAWIONA NA RZUCIE ARANŻACJA MA CHARAKTER PRZYKŁADOWY, UMEBLOWANIE NIE STANOWI WYPOSAŻENIA NABYWANEGO LOKALU.

BIURO SPRZEDAŻY MIESZKAŃ
 www.bbcdevelopment.pl

96-300 Żyrardów; ul. Partyzantów 15/18
 Tel. 733 200 236
 Tel. 533 327 831